

**MPI-507**

Tester multifunzione dei parametri
delle installazioni elettriche

**KT-256F**

Termocamera

Misure complete di sistemi elettrici

Le capacità

- **MPI-507** | Misura dei parametri dell'anello di corto-circuito LOOP.
- **MPI-507** | Test sugli interruttori RCD di tipo AC e A.
- **MPI-507** | Misurazione della resistenza di terra.
- **MPI-507** | Misura della resistenza di isolamento.
- **MPI-507** | Misura della continuità delle connessioni di protezione ed equipotenziali con corrente di prova 200 mA.
- **MPI-507** | Indicazione di sequenza delle fasi.
- **KT-256F** | Diagnostica a infrarossi.



CAT IV
300 V

CAT III
600 V

 **BLUETOOTH**

 **IP67**

MPI-507

Tester multifunzione dei parametri delle installazioni elettriche

Misura dei parametri dell'anello di corto-circuito LOOP

- Misura dell'impedenza LOOP di corto-circuito su reti elettriche con tensione nominale: 220/380 V, 230 V/400 V, 240 V/415 V e frequenza 45...65 Hz, campo operativo di tensione: 180...460 V.
- Indicazione della resistenza R dell'anello di corto-circuito e della reattanza X dell'anello di corto-circuito.
- Misura dell'impedenza LOOP di corto-circuito con corrente di prova 15 mA, senza intervento dell'interruttore di protezione RCD.
- Massima corrente di prova: 7,6 A (a 230 V), 13,3 A (a 400 V).

Test sugli interruttori RCD di tipo AC e A

- Test su interruttori differenziali di tipo Generale, Ritardati e Selettivi con corrente di prova nominale di 10, 15, 30, 100, 300, 500 mA.
- Misura della corrente di intervento I_A e del tempo di intervento t_A per correnti $0,5 I_{\Delta n}$, $1 I_{\Delta n}$, $2 I_{\Delta n}$, $5 I_{\Delta n}$.
- Misura della resistenza di terra R_E e della tensione di contatto U_B senza intervento del dispositivo RCD.
- Funzione estesa AUTO per la misura su RCD, con la possibilità di misurare il parametro Z_{L-PE} con bassa corrente di prova.
- Misura contemporanea di I_A e t_A durante un singolo intervento RCD.

Misurazione della resistenza di terra

- Misurazione con il metodo a 3 poli.

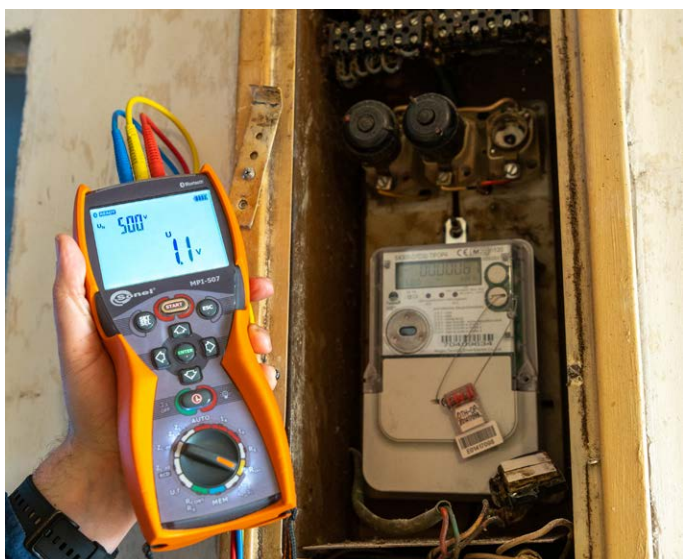
Misura della resistenza di isolamento

- Tensione nominale di prova: 100 V, 250 V, 500 V.

Misura della continuità delle connessioni di protezione ed equipotenziali con corrente di prova 200 mA

- Misura della continuità delle connessioni di protezione con corrente di prova ± 200 mA secondo EN 61557-4.
- Auto-calibrazione della resistenza dei cavi di prova -può utilizzare cavi di qualsiasi tipo.
- Misura di resistenza a bassa corrente, con segnalazione acustica.

Indicazione di sequenza delle fasi





KT-256F

Termocamera

Caratteristiche

- Campo di misura: -20°C...550°C.
- Avvio veloce.
- Misura rapida della temperatura.
- Segnalazione automatica di superamento del limite di allarme.
- Autofocus.
- Registrazione di immagini su scheda SD.
- Batteria Li-Ion incorporata: con autonomia di 16 ore.
- Interfacce: USB tipo C, slot SD.
- Posizionabile su un treppiede.



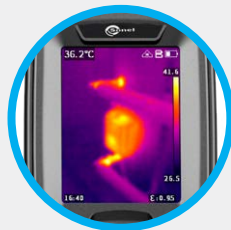
IP54



LASER
POINTER



VISUAL
CAMERA



Schermo 2,4"

Lettura della temperatura facile



Pulsante di autofocus

Nitidezza dell'immagine con un solo tocco di un pulsante



Pulsante di rilascio

Misurazione della temperatura con un solo tocco di un pulsante

Pulsanti grandi e comodi

Controllo affidabile

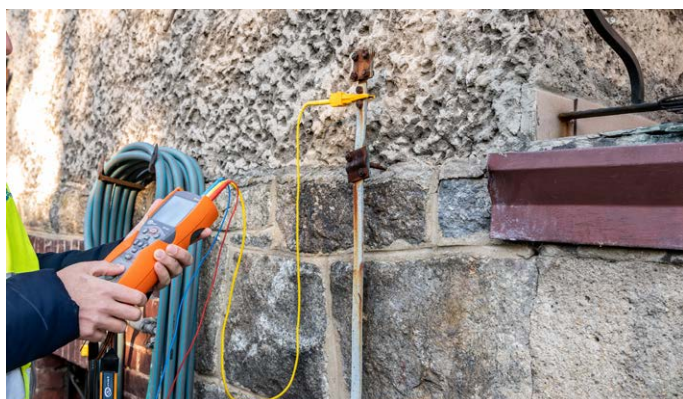
Dati tecnici

Sicurezza e condizioni operative

	MPI-507	KT-256F
Categoria di misura secondo EN 61010	IV 300 V, III 600 V	-
Grado di protezione	IP67	IP54
Dimensioni	220 x 102 x 61 mm	194 x 62 x 76 mm
Peso	ca. 0,8 kg	ca. 0,4 kg

Memoria e comunicazione

Memoria	990 celle, 10 000 record	32 GB
Trasmissione dati	Bluetooth	USB



Accessori in dotazione



Misuratore MPI-507

WMITMPI507



**Termocamera
KT-256F**

WMITKT256F



**WS-03 adattatore
con pulsante
di START e spina
UNI-SCHUKO**

WAADAWS03



**Cavi di prova 1,2 m
(terminale banana)
rosso / blu / giallo**

WAPRZ1X2REBB
WAPRZ1X2BUBB
WAPRZ1X2YEBB



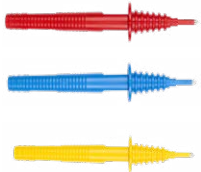
**Cavo 30 m sull'av-
volgitore per misure
di terra rosso**

WAPRZ030REBBN



**Cavo 15 m sull'av-
volgitore per
misure di terra blu**

WAPRZ015BUBBN



**Terminali a puntale
1 kV (innesto banana)
rosso / blu / giallo**

WASONREOGB1
WASONBUOGB1
WASONYEGB1



**Coccodrillo 1 kV
20 A rosso**

WAKRORE20K02



**Coccodrillo 1 kV
20 A giallo**

WAKROYE20K02



**2 x sonda da pianta-
re nel suolo 25 cm**

WASONG25



**Alimentatore
di rete Z-20**

WAZASZ20



**4x batteria alcalina
AA 1,5 V**



**M1 cinghia di
supporti**

WAPOZSZE4



**M1 gancio di
fissaggio**

WAPOZUCH1



Cinturino

WAPOZPAS1



Valigetta rigida L-11

WAWALL11



MicroSD card 16 GB

WAPOZMSD16



Cavo USB tipo C

WAPRZUSBC



**Certificato di
calibrazione di
fabbrica MPI-507**



**Dichiarazione di
verifica KT-256F**